

## Szczegółowy opis przedmiotu zamówienia

### OPIS TECHNICZNY PAWILONÓW

#### OGÓLNE UWAGI

Pawilony muszą być fabrycznie nowe. Pawilony należy wykonać i dostarczyć kompletne w całości lub zmontować (elementy utrudniające transport) w wyznaczonym miejscu przez Zamawiającego.

Przy montażu końcowym należy uwzględnić wszystkie podłączenie niezbędne do prawidłowego użytkowanie obiektów.

Pawilony należy wykonać profesjonalnie, zgodnie ze sztuką, z zachowaniem wysokiej jakości, estetyki i trwałości wykonania. Pawilony muszą być dostosowaniu do warunków klimatycznych, obciążeń śniegiem i wiatrem dla miejsca przeznaczonej lokalizacji. Wszystkie użyte materiały do wykonania pawilonów muszą być dopuszczone do obrotu na terytorium UE, posiadać wszelkie wymagane przez przepisy prawa świadectwa, certyfikaty, atesty, deklaracje zgodności oraz spełniać wszelkie wymagane przez przepisy prawa wymogi w zakresie norm bezpieczeństwa, a także posiadać wszelkie niezbędne atesty dopuszczające do stosowania w obiektach użyteczności publicznej. Kolorystyka zewnętrzna, wewnętrzna oraz stolarki okiennej do uzgodnienia z Zamawiającym.

Zamawiający zobowiązuje się do przygotowania terenu pod pawilony – wypoziomowany fundament z wszystkimi niezbędnymi przyłączami (energetyczne, teletechniczne, wodnokanalizacyjne). Lokalizacja pawilonów – Nowy Sącz, ul. Bulwar Narwiku Dworzec Autobusowy – szczegółowe parametry określono w *Załączniku A*.

Termin realizacji (gotowości do instalacji u Zamawiającego): **45 dni** od dnia podpisania umowy, data instalacji do uzgodnienia z Zamawiającym, jednak nie później jak 45 dni od daty gotowości.

Wykonawca udziela min. 12 miesięcy gwarancji na wykonany, dostarczony i prawidłowo zmontowany obiekt.

**PAWILON NR 1**  
**Sprzedaz biletów MPK i innych przewoźników**

**Wymiary zewnętrzne:**

szerokość – 310-320 cm,

długość – 600 cm,

wysokość – 300-330 cm.

Szczegółowe wymiary, rozmieszczenie ścian działowych, miejsca instalacji elementów wyposażenia, instalacji wodnokanalizacyjnej, stolarki okiennej i drzwiowej zostały zawarte w **Załączniku A** do niniejszego Szczegółowego Opisu Przedmiotu Zamówienia.

**Konstrukcja pawilonu:**

- szkielet stalowy samonośny wykonany z profili zamkniętych, dodatkowo kątowniki lub ceowniki wzmacniające,
- kratownica podłogi: profile stalowe spawane co 40-120cm gwarantujące stabilną i sztywną konstrukcję,
- wymiary kształtowników dopasowane do wymiarów obiektu gwarantujące stabilną i wytrzymałą konstrukcję,
- całość pokryta farbą antykorozyjną.

**Ściany:**

- płyta warstwowa o profilu elewacyjnym z rdzeniem poliuretanowym o grubości min. 120mm i współczynniku przenikania ciepła min. 0,19 W/mkw k,
- na zewnątrz blacha stalowa o grubości min. 0,50 mm i kolorze powłoki RAL 7016,
- wewnątrz blacha stalowa o grubości min. 0,40 mm i kolorze powłoki RAL 9010 lub zbliżony,
- elewacja dekoracyjna na dwóch ścianach w kasetonach wykonana z blachy min. 0,50 mm i powłoce koloru RAL 7016 i 3000 (3001 lub 3002).

**Dach:**

- płyta warstwowa profilowana z rdzeniem poliuretanowym o grubości min.120mm i współczynniku przenikania ciepła min. 0,18 W/mkw k,
- na zewnątrz blacha stalowa o grubości min. 0,50 mm i kolorze szarym powłoki np. RAL 9006,
- wewnątrz blacha stalowa o gr. min. 0,40 mm i powłoce koloru RAL 9010 lub zbliżony,
- rynna PVC.

**Podłoga:**

- kratownica,
- blacha z powłoką antykorozyjną,
- ocieplenie/poliuretan,
- płyta podłogowa gr. min. 18 mm,
- wykładzina pvc (linoleum) lub równoważny wodoodporny np. panel podłogowy winylowy,
- listwy przypodłogowe dopasowane kolorystycznie.

**Stolarka:**

- 2 x witryna, szer. 90 cm i wys. 210-233 cm każda, stolarka aluminiowa, trzyszybowa, kolor grafitowy,
- 1 x drzwi przeszklone, szer. 90 cm i wys. 210-233 cm, stolarka aluminiowa, trzyszybowa, kolor grafitowy, pochwyt kolor chrom lub stal szorstkowana, 2 zamki, samodomykacz.

**Instalacja elektryczna:**

- instalacja elektryczna 3-fazowa i oświetleniowa,
- obwód oświetleniowy poprowadzony przewodem 3 x 1,5 mm,
- 4 lampy, włączniki nawierzchniowe,
- obwód elektryczny poprowadzony przewodem 3 x 2,5 mm, gniazdka nawierzchniowe 230V,
- obwód elektryczny (dopuszcza się niskonapięciowy) z wyjściem na dachu od frontu pawilonu, umożliwiający ewentualne podłączenie elektryczne reklamy zainstalowanej w górnej części elewacji frontowej,
- wyłącznik różnicowo - prądowy (przeciwporażeniowy),
- skrzynka z bezpiecznikami z przyłączem dolnym.

**Aneks kuchenny:**

- 1 szafka, zlewozmywak jednokomorowy,
- 1 pojemnościowy podgrzewacz wody 5l,
- bateria zlewozmywakowa,
- instalacja wod-kan z przyłączem dolnym.

**Wyposażenie sanitarne:**

- 1 WC kompakt,
- 1 szafka z umywalką,
- bateria umywalkowa,
- 1 pojemnościowy podgrzewacz wody 5l,
- instalacja wod-kan z przyłączem dolnym.
- wydzielona ścianka działowa, drzwi WC szer. 80 cm.

**Wyposażenie dodatkowe:**

- 1 kurtyna powietrzna z nagrzewnicą 4-6 kW,
- 1 klimatyzacja min. 2,0 kW,
- 2 grzejniki elektryczne wiszące,
- 2 wentylatory elektryczne 120 mm 50/70 m<sup>3</sup>/h.

**PAWILON NR 2**  
**Handlowo - usługowy**

**Wymiary zewnętrzne:**

szerokość – 310-320 cm,

długość – 600 cm,

wysokość – 300-330 cm.

Szczegółowe wymiary, rozmieszczenie ścian działowych, miejsca instalacji elementów wyposażenia, instalacji wodnokanalizacyjnej, stolarki okiennej i drzwiowej zostały zawarte w **Załączniku B.**

**Konstrukcja pawilonu:**

- szkielet stalowy samonośny wykonany z profili zamkniętych, dodatkowo kątowniki lub ceowniki wzmacniające,
- kratownica podłogi: profile stalowe spawane co 40-120cm gwarantujące stabilną i sztywną konstrukcję,
- wymiary kształowników dopasowane do wymiarów obiektu gwarantujące stabilną i wytrzymałą konstrukcję,
- całość pokryta farbą antykorozyjną.

**Ściany:**

- płyta warstwowa o profilu elewacyjnym z rdzeniem poliuretanowym o grubości min. 120mm i współczynniku przenikania ciepła min. 0,19 W/mkw k,
- na zewnątrz blacha stalowa o grubości min. 0,50 mm i kolorze powłoki RAL 7016,
- wewnątrz blacha stalowa o grubości min. 0,40 mm i kolorze powłoki RAL 9010 lub zbliżony,
- elewacja dekoracyjna na dwóch ścianach w kasetonach wykonana z blachy min. 0,50 mm i powłoce koloru RAL 7016 i 3000 (3001 lub 3002).

**Dach:**

- płyta warstwowa profilowana z rdzeniem poliuretanowym o grubości min.120mm i współczynniku przenikania ciepła min. 0,18 W/mkw k,
- na zewnątrz blacha stalowa o grubości min. 0,50 mm i kolorze szarym powłoki np. RAL 9006,
- wewnątrz blacha stalowa o gr. min. 0,40 mm i powłoce koloru RAL 9010 lub zbliżony,
- rynna PVC.

**Podłoga:**

- kratownica,
- blacha z powłoką antykorozyjną,
- ocieplenie/poliuretan,
- płyta podłogowa gr. min. 18 mm,
- wykładzina pvc (linoleum) lub równoważny wodoodporny np. panel podłogowy winylowy,
- listwy przypodłogowe dopasowane kolorystycznie.

**Stolarka:**

- 2 x witryna, szer. 90 cm i wys. 210-233 cm każda, stolarka aluminiowa, trzyszybowa, kolor grafitowy,
- 1 x drzwi przeszklone, szer. 90 cm i wys. 210-233 cm, stolarka aluminiowa, trzyszybowa, kolor grafitowy, pochwyt kolor chrom lub stal szcztokowana, 2 zamki, samodomykacz,
- 1 x drzwi pełne stalowe grafitowe, szer. 90 cm i wys. 205-210 cm, 2 zamki.

**Instalacja elektryczna:**

- instalacja elektryczna 3-fazowa i oświetleniowa,
- obwód oświetleniowy poprowadzony przewodem 3 x 1,5 mm,
- 4 lampy, włączniki nawierzchniowe,
- obwód elektryczny poprowadzony przewodem 3 x 2,5 mm, gniazdka nawierzchniowe 230V,
- obwód elektryczny z gniazdem nawierzchniowym 1 x 400V,
- obwód elektryczny (dopuszcza się niskonapięciowy) z wyjściem na dachu od frontu pawilonu, umożliwiający ewentualne podłączenie elektryczne reklamy zainstalowanej w górnej części elewacji frontowej,

- wyłącznik różnicowo - prądowy (przeciwporażeniowy),
- skrzynka z bezpiecznikami z przyłączem dolnym.

**Podłączenie wod-kan do zlewu:**

- 1 pojemnościowy podgrzewacz wody 5-10l,
- instalacja wod-kan z przyłączem dolnym.

**Wyposażenie sanitarne:**

- 1 WC kompakt,
- 1 szafka z umywalką,
- bateria umywalkowa,
- 1 pojemnościowy podgrzewacz wody 5l,
- instalacja wod-kan z przyłączem dolnym.
- wydzielona ścianka działowa, drzwi WC szer. 80 cm, drzwi wewnętrzne szer. 90 cm.

**Wyposażenie dodatkowe:**

- 2 kurtyny powietrzna z nagrzewnicą 4-6 kW,
- 1 klimatyzacja min. 2,0 kW,
- 2 grzejniki elektryczne wiszące,
- 2 wentylatory elektryczne 120 mm 50/70 m<sup>3</sup>/h.

**PAWILON NR 3****Toaleta publiczna****Wymiary zewnętrzne:**

szerokość – 300-320 cm,

długość – 600 cm,

wysokość – 300-330 cm.

Szczegółowe wymiary, rozmieszczenie ścian działowych, miejsca instalacji elementów wyposażenia, instalacji wodnokanalizacyjnej, stolarki okiennej i drzwiowej zostały zawarte w **Załączniku B**.

**Konstrukcja pawilonu:**

- szkielet stalowy samonośny wykonany z profili zamkniętych, dodatkowo kątowniki lub ceowniki wzmacniające,
- kratownica podłogi: profile stalowe spawane co 40-120 cm gwarantujące stabilną i sztywną konstrukcję,
- wymiary kształtowników dopasowane do wymiarów obiektu gwarantujące stabilną i wytrzymałą konstrukcję,
- całość pokryta farbą antykorozyjną.

**Ściany:**

- płyta warstwowa o profilu elewacyjnym z rdzeniem poliuretanowym o grubości min. 120mm i współczynniku przenikania ciepła min. 0,19 W/mkw k,
- na zewnątrz blacha stalowa o grubości min. 0,50 mm i kolorze powłoki RAL 7016,
- wewnątrz blacha stalowa o grubości min. 0,40 mm i kolorze powłoki RAL 9010 lub zbliżony,
- elewacja dekoracyjna na trzech ścianach w kasetonach wykonana z blachy min. 0,50 mm i powłoce koloru RAL 7016 i 3000 (3001 lub 3002).

**Dach:**

- płyta warstwowa profilowana z rdzeniem poliuretanowym o grubości min.120 mm i współczynnika przenikania ciepła min. 0,18 W/mkw k,
- na zewnątrz blacha stalowa o grubości min. 0,50 mm i kolorze szarym powłoki np. RAL 9006,
- wewnątrz blacha stalowa o gr. min. 0,40 mm i powłoce koloru RAL 9010 lub zbliżony,
- rynna PVC.

**Podłoga:**

- kratownica,
- blacha z powłoką antykorozyjną,
- ocieplenie/poliuretan,
- płyta podłogowa gr. min. 18 mm,
- wykładzina pvc (linoleum) lub równoważny wodoodporny np. panel podłogowy winylowy,
- listwy przypodłogowe dopasowane kolorystycznie.

**Stolarka:**

- 2 x drzwi pełne, szer. 90cm i wys. 210 cm, stolarka aluminiowa, kolor grafitowy, elektrozamek,
- 1 x drzwi pełne, szer. 90cm i wys. 210 cm, stolarka aluminiowa, kolor grafitowy, 2 zamki.

**Instalacja elektryczna:**

- instalacja elektryczna 3-fazowa i oświetleniowa,
- obwód oświetleniowy poprowadzony przewodem 3 x 1,5 mm,
- 3 lampy, włączniki nawierzchniowe,
- obwód elektryczny poprowadzony przewodem 3 x 2,5 mm, gniazdka nawierzchniowe 230V,
- obwód elektryczny (dopuszcza się niskonapięciowy) z wyjściem na dachu od frontu pawilonu, umożliwiając ewentualne podłączenie elektryczne reklamy zainstalowanej w górnej części elewacji frontowej,
- wyłącznik różnicowo - prądowy (przeciwporażeniowy),
- skrzynka z bezpiecznikami z przyłączem dolnym.

**Wyposażenie sanitarne:**

- 1 WC kompakt,
- 1 WC kompakt dla niepełnosprawnych,
- 1 pisuar
- 2 komplety uchwytów dla niepełnosprawnych
- 1 szafka z umywalką,
- 1 umywalka dla niepełnosprawnych,
- 2 baterie umywalkowe,
- 2 pojemnościowe podgrzewacze wody 5l,
- instalacja wod-kan z przyłączem dolnym,
- 2 kratki odpływowe w podłodze.

**Wyposażenie gospodarcze:**

- 1 zlew gospodarczy,
- 1 pojemnościowy podgrzewacz wody 5l,
- instalacja wod-kan, przyłącz dolny.

07 RA

**Wyposażenie dodatkowe:**

- 3 kurtyny powietrzna z nagrzewnicą 4-6 kW,
- 3 grzejniki elektryczne wiszące,
- 3 wentylatory elektryczne 120 mm 50/70 m<sup>3</sup>/h,
- 2 ścianki działowe.



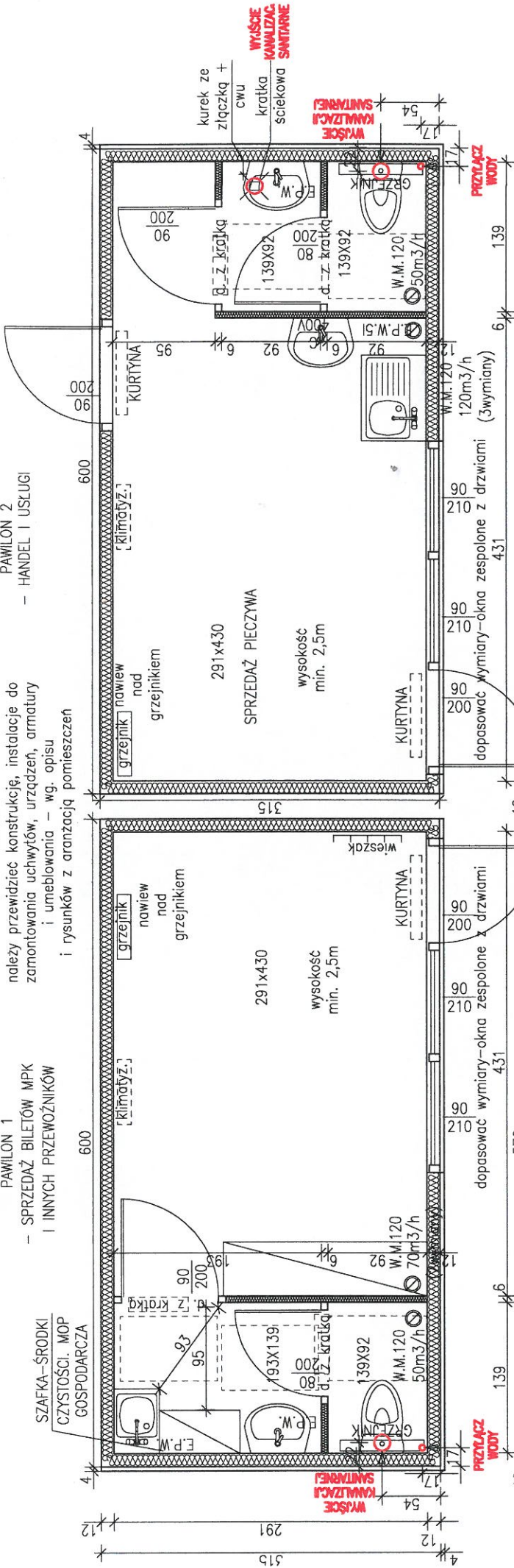


UWAGA:

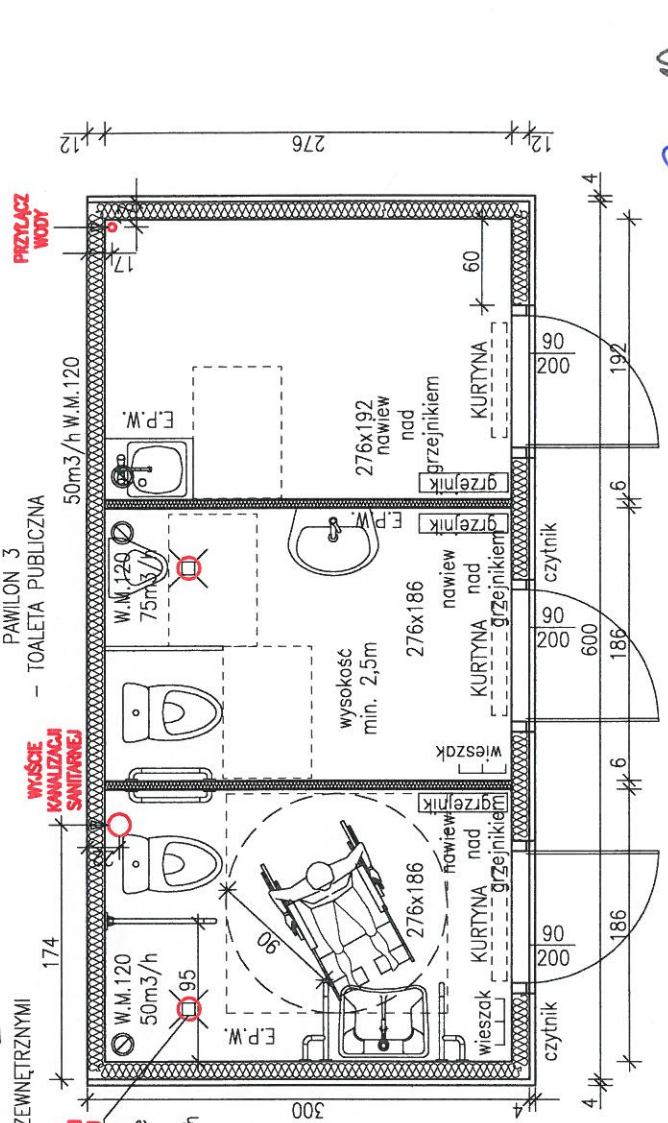
PAWILON 1  
- SPRZEDAŻ BILETÓW MPK  
I INNYCH PRZEWOŹNIKÓW

PAWILON 2  
- HANDEL I USŁUGI

należy przewidzieć konstrukcję, instalacje do zamontowania uchwyty, urządzeń, armatury i umeblowania - wg. opisu i rysunków z aranżacją pomieszczeń



PAWILON 3  
- TOAILETA PUBLICZNA



LEGENDA DO PRZYKŁ. OPISÓW:

- miejsce przed przyborami
- E.P.W. - elektr. podgrzewacz wody 5l/pkt lub 10l
- W.M.120 w wentylator o wydajności 50m<sup>3</sup>/h
- G 400V zasilanie elektryczne 3-faz, 400V
- KURTYNA elektryczna kurtyna powietrzna
- klimatyzator

PROJEKT: ZESPÓŁ PAWILONÓW SOCJALNO-USŁUGOWEGO Z TOAILETAMI PUBLICZNYMI, z instalacjami, urządzeniami, montażem i robotami budowlanymi		Numer rys.: rzut planu - obiekty kanteronowe	
inwestor:	projektant architektury:	projektant instalacji elektrycznej:	data:
MPK Sp. z o.o. Nowy Sącz ul. Wyspiańskiego 22	592, 397, 897, 902, 404, 4113, 405, 192 ul. S. St. 13, 33	projektant instalacji elektrycznej:	styczeń 2020
projektant instalacji elektrycznej:		projektant instalacji elektrycznej:	skala:
architekt. budowl.			03/B 1:35

Handwritten signature and initials.